

磐越自動車道
熊渡地区土質調査

参 考 図

令和 7年 10月

東日本高速道路株式会社 新潟支社
新 潟 工 事 事 務 所

位置図

地理院地図
GSI Maps



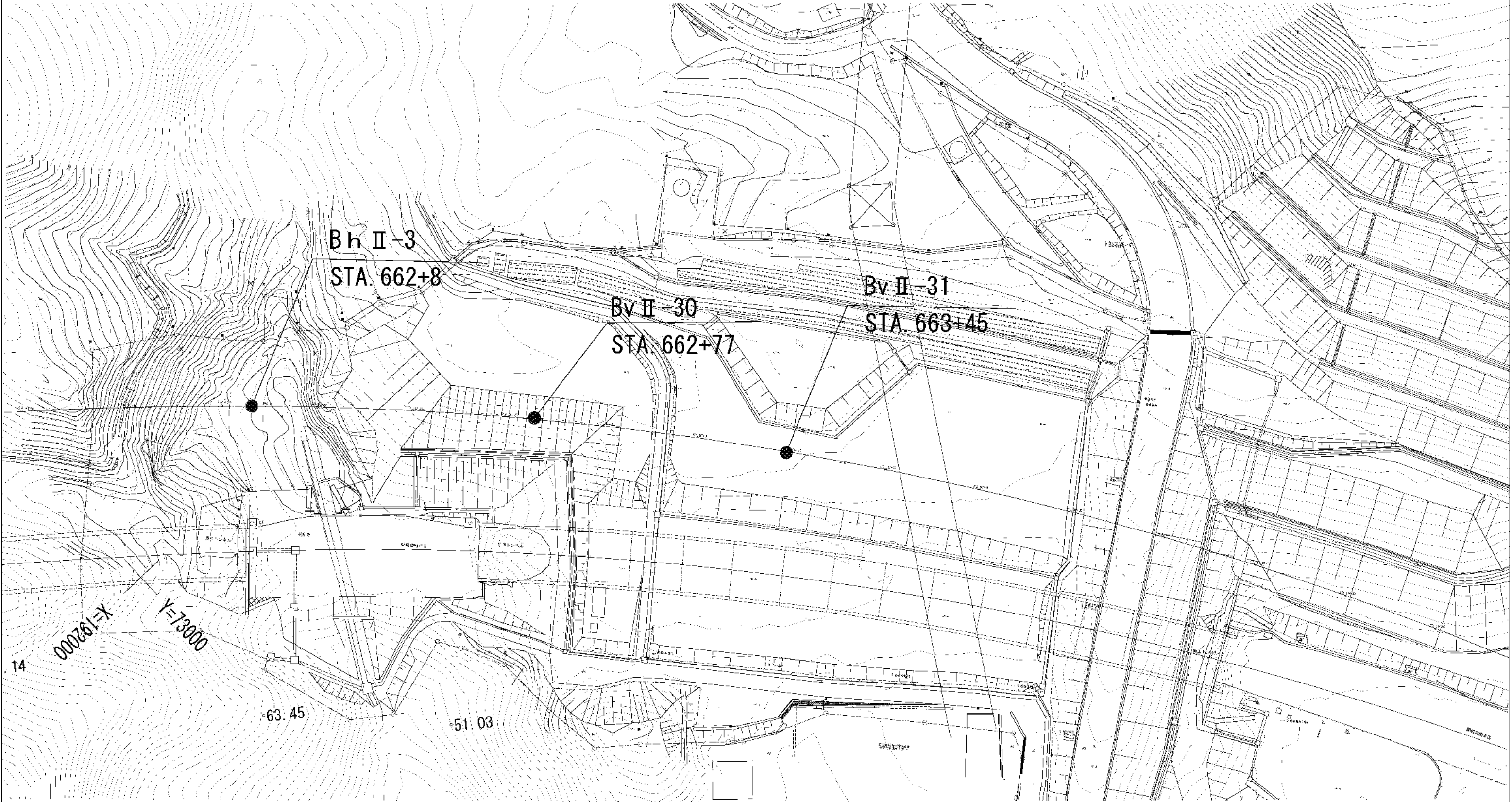
※地理院地図（国土地理院）（<http://maps.gsi.go.jp/>）
をもとに、東日本高速道路（株）が加工

越前自動車道 熊渡地区土質調査			
図面の種類	位置図		
縮 尺	-	図面番号	/
設計会社名			
施工会社名			
事務所名	東日本高速道路株式会社 新潟支社 新潟工務事務所		

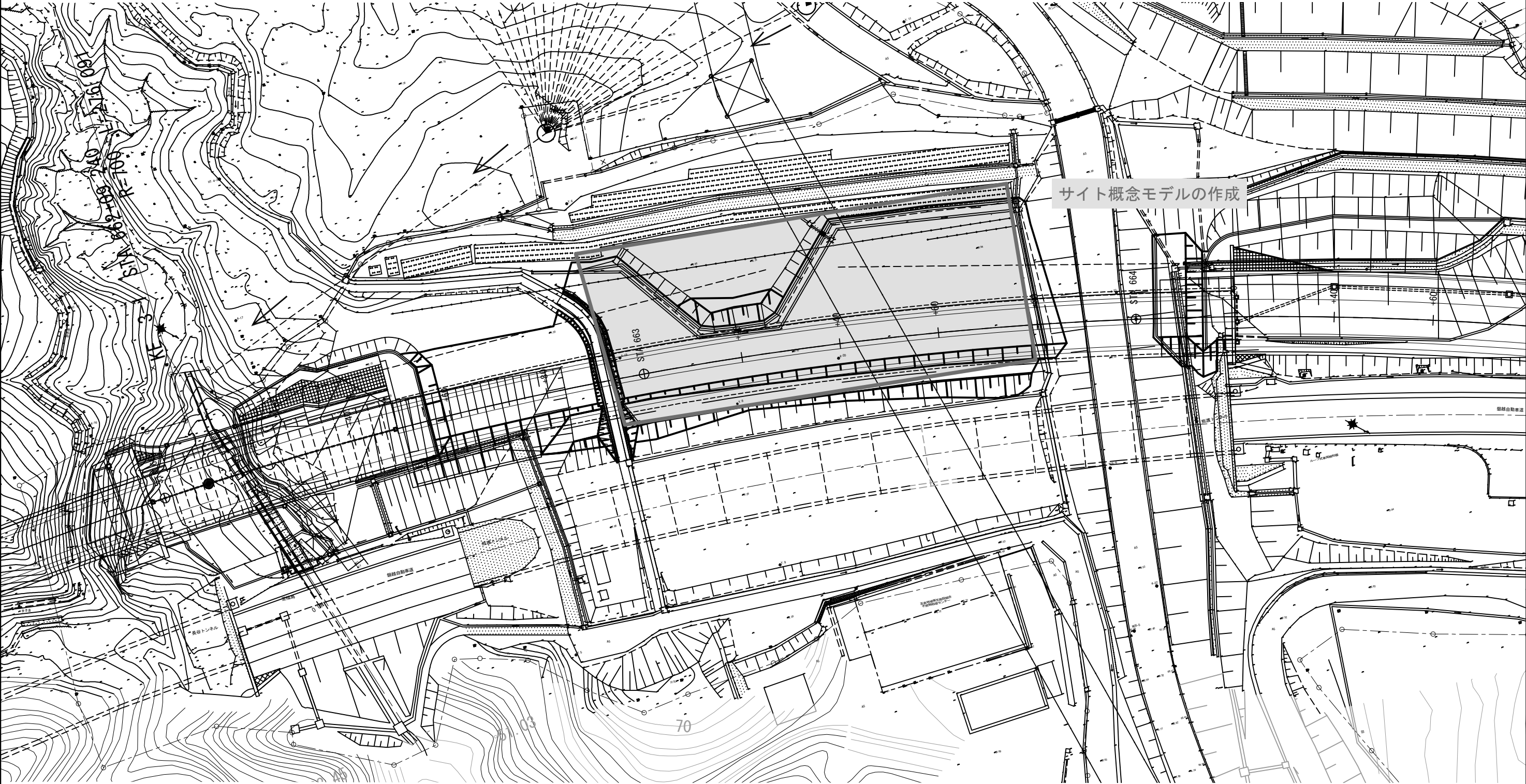
数量表

ボーリングNo.	番号	1	2	3	4	5	6	7	8	9	10	11	12	13
	総延長	調査ボーリング				調査孔閉塞	足場仮設			現場内小運搬	土壌試験			実現象再現溶出試験
		φ 66mm(オールコア)					平坦地(高さ 0.3m以下)	傾斜地(15° ～30°)	傾斜地(30° ～45°)	モノレール	含有量試験	短期溶出 試験	酸性化 可能性 試験	
		礫混じり土砂	軟岩	軟岩	中硬岩									
		鉛直方向	鉛直方向	水平方向	水平方向									
	m	m	m	m	m	地点	箇所	箇所	箇所	地点	試料	試料	試料	試料
BhⅡ-3	37.8			12.3	26				1	1	8	8	1	12
BvⅡ-30	12.7	5.8	7.0			1		1		1	8	8	1	12
BvⅡ-31	15.8	3.1	12.8			1	1			1	16	16	2	24
数量	66.3	8.8	19.7	12.3	25.5	2.0	1.0	1.0	1.0	3.0	32.0	32.0	4.0	48.0

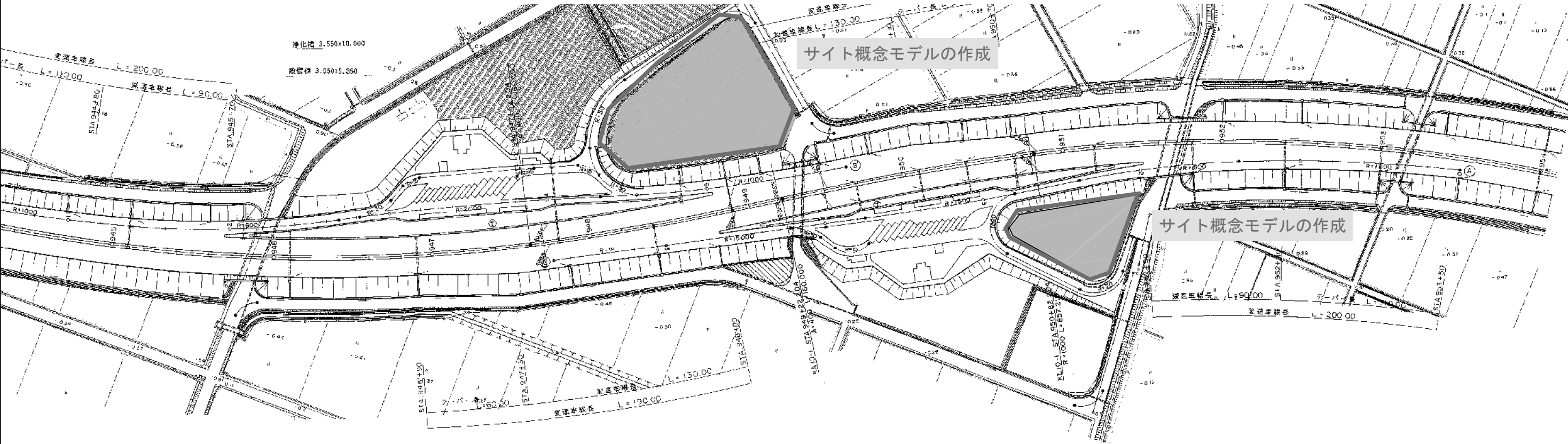
平面図(1)



各 越 自 動 車 道 熊波地区土質調査		
図面の種類	平面図(1)	
縮 尺	区画番号	/
設計会社名		
施工会社名		
工 務 所 名	東日本高速道路株式会社 新潟支社 新潟工務事務所	



磐越自動車道 熊渡地区土質調査			
図面の種類	平面図(2)		
縮 尺		図面番号	/
設計会社名			
施工会社名			
事務所名	東日本高速道路株式会社 新潟支社 新潟工務事務所		



磐越自動車道 熊渡地区土質調査			
図面の種類	平面図(3)		
縮尺		図面番号	/
設計会社名			
施工会社名			
事務所名	東日本高速道路株式会社 新潟支社 新潟工事事務所		